

JUURE 3/1 RUUMIDE EKSPLIKATSIOON

Korteri number	Ruumi number	Ruumi nimi	Ruumi pind
Korter 1	1-01	ESIK	3,8
	1-02	PANIPAİK	3,2
	1-03	WC	1,1
	1-04	ELUTUBAKOÖK	31,6
	1-05	PANIPAİK	1,9
	1-06	TREPIHALL	6,3
	1-07	TUBA	10,0
	1-08	VANNITUBA	4,8
	1-09	MAGAMISTUBA	11,4
	1-10	TUBA	8,4
			82,5 m²

Korter 2	2-01	ESIK	4,6
	2-02	PANIPAİK	4,1
	2-03	WC	1,9
	2-04	ELUTUBAKOÖK	32,3
	2-05	PANIPAİK	2,0
	2-06	VANNITUBA	4,1
	2-07	LEIL	2,0
	2-08	TREPIHALL	7,5
	2-09	TUBA	10,6
	2-10	TUBA	9,8
	2-11	VANNITUBA	4,4
	2-12	MAJAPIDAMINE	2,0
	2-13	GARDEROOB	3,2
	2-14	MAGAMISTUBA	13,4
			101,9 m²

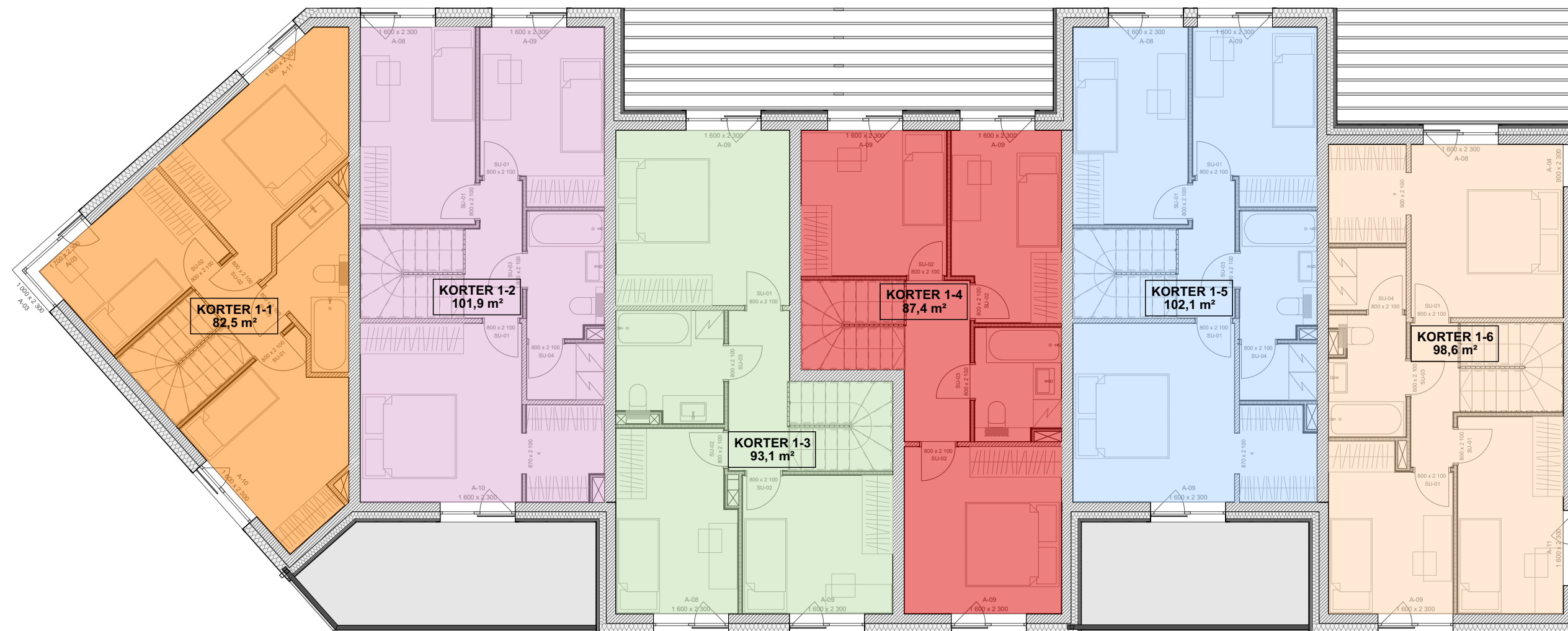
Korter 3	3-01	ESIK	7,9
	3-02	WC	2,3
	3-03	PANIPAİK	1,9
	3-04	ELUTUBAKOÖK	33,0
	3-05	TREPIHALL	8,6
	3-06	MAGAMISTUBA	14,2
	3-07	VANNITUBA	5,3
	3-08	TUBA	10,1
	3-09	TUBA	9,8
			93,1 m²

Korter 4	4-01	ESIK	6,6
	4-02	PANIPAİK	1,5
	4-03	WC	1,9
	4-04	ELUTUBAKOÖK	30,6
	4-05	PANIPAİK	1,9
	4-06	TREPIHALL	9,0
	4-07	MAGAMISTUBA	12,2
	4-08	VANNITUBA	4,3
	4-09	TUBA	9,5
	4-10	TUBA	9,9
			87,4 m²

Korter 5	5-01	ESIK	4,6
	5-02	PANIPAİK	4,1
	5-03	WC	1,9
	5-04	ELUTUBAKOÖK	32,5
	5-05	PANIPAİK	2,0
	5-06	VANNITUBA	4,1
	5-07	LEIL	2,0
	5-08	TREPIHALL	7,5
	5-09	MAGAMISTUBA	13,4
	5-10	GARDEROOB	3,2
	5-11	MAJAPIDAMINE	2,0
	5-12	VANNITUBA	4,4
	5-13	TUBA	9,8
	5-14	TUBA	10,6
			102,1 m²

Korter 6	6-01	ESIK	4,1
	6-02	PANIPAİK	4,2
	6-03	KÖÖK	14,4
	6-04	ELUTUBA	26,0
	6-05	WC	1,5
	6-06	TREPIHALL	7,2
	6-07	MAGAMISTUBA	12,5
	6-08	GARDEROOB	3,5
	6-09	MAJAPIDAMINE	2,2
	6-10	VANNITUBA	4,0
	6-11	TUBA	9,2
	6-12	TUBA	9,8
			98,6 m²

Tehno	0-01	TEHNO	6,5
			6,5 m²
			572,1 m²



OBJEKTI NIMI JA AADRESS	TELLIJA	PROJEKTI AUTORID
Galeriimaja Juure tee 3/1 Juure tee 3, Tiskre küla, Harku vald, Harju maakond	Alterate OÜ	JAAN PORT NEEME TIIMUS KATRIN KAEVATS MARKUS NIMIK
JOONISE NIMI JA MÕÕTKAVA	STAADIUM	PROJ. NR.
II-korrus	1:100	PP
		LEHENR.
		277
		KUUPÄEV
		AR1-02
		28.04.2021

PIN ARHITEKTID OÜ * TATARI 64 * TALLINN 10134 * E-MAIL: pinarhitektid@pinarhitektid.ee * MTR: EEP002107 * REG.NR. 12073665

* Hilisema kuupäevaga joonis tühistab varasema, enne töösse andmist kontrollida uema joonise olemasolu * Enne avatähte ja monteeritavate osade tellimist teostada mõõtmised kohapeal * Vastuolude ilmnemisel kontakteeruda arhitektiga. Joonis on kaitsitud autoriõigusega ja selle kopeerimine, levitamine või selles muudatuste tegemine ilma õiguse valdaja loata on keelatud

